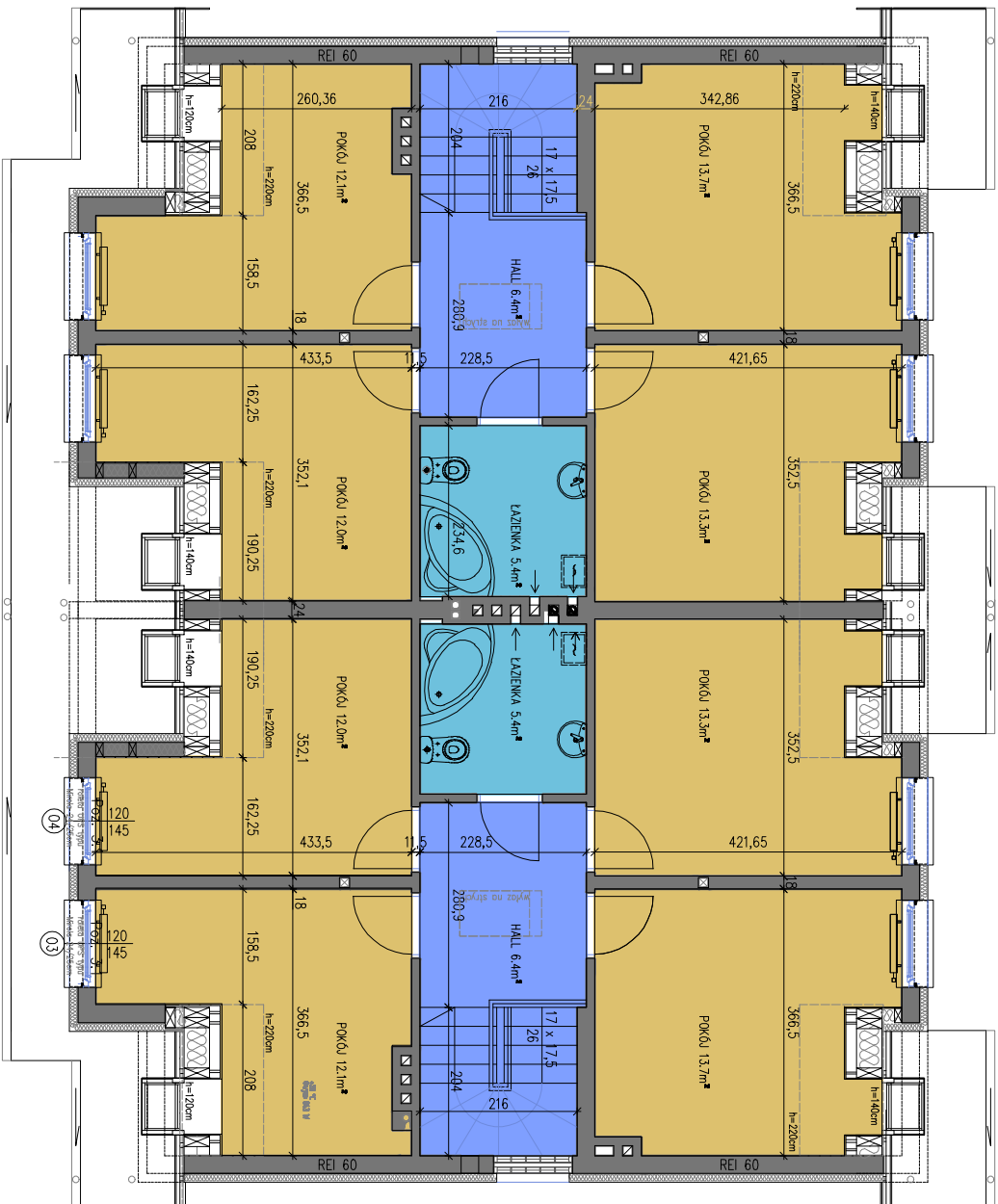


UWAGA! PODANO WYMARY POMIESZCZEN  
W STANIE SUROWYM

Nr p.	Nazwa pomieszczenia	Pow. [m <sup>2</sup> ]
1	WIATROŁAP	3,0
2	HALL	6,0
3	KUCHNIA	8,4
4	KĄPIELNIA	1,6
5	POKÓJ DZIENNY	32,9
6	GARAŻ	16,7
K	SCHODY	2,7
RAZEM		71,3
Nr p.	Nazwa pomieszczenia	Pow. [m <sup>2</sup> ]
1.1	HALL	6,4
1.2	POKÓJ	13,7
1.3	POKÓJ	13,3
1.4	KĄPIELNIA	5,4
1.5	POKÓJ	12,0
1.6	POKÓJ	12,1
K	SCHODY	2,7
RAZEM		65,8
<b>RAZEM</b>		<b>139,9</b>

Nr p.	Nazwa pomieszczenia	Pow. [m <sup>2</sup> ]
1	WIATROŁAP	3,0
2	HALL	6,0
3	KUCHNIA	8,4
4	KĄPIELNIA	1,6
5	POKÓJ DZIENNY	32,9
6	GARAŻ	16,7
K	SCHODY	2,7
RAZEM		71,3
Nr p.	Nazwa pomieszczenia	Pow. [m <sup>2</sup> ]
1.1	HALL	6,4
1.2	POKÓJ	13,7
1.3	POKÓJ	13,3
1.4	KĄPIELNIA	5,4
1.5	POKÓJ	12,0
1.6	POKÓJ	12,1
K	SCHODY	2,7
RAZEM		65,8
<b>RAZEM</b>		<b>139,9</b>



PIĘTRO

**AA**  
Biuro Architektoniczne-Realizacje, ul. Mągińska 10A/127, 61-052 Poznań  
TEL./FAX. 061-8877091 e-mail: oocorch@wp.pl

KARTY MIESZKANIA ARCHITEKTURA  
STADIUM DOKUMENTACJI BRANŻA UMIOWA NR FOZ. UMOWY NR RYS.

TEMAT Budynek mieszk. - jednorod. - wor. 1  
ADRES Dopiewiec  
RYSLUKI  
OPRACOWAŁ / PROJEKTOWAŁ mgr inż. arch. Mikołaj Supczyński

TEMAT RZUT PIĘTRA  
SKALA 1:100

SPRAWDZIŁ  
SPRAWDZIŁ

ARCHITEKT PRZEWADZĄCY  
MGR INŻ. ARCH. MIKOŁAJ SUPCZYŃSKI  
UPR. NR 370/PW/94  
IMIĘ I NAZWISKO / UPRAWNIENIA NR. PODPISZ